

# **TELJESÍTMÉNYTÚRA**

# Kedves túrázók!

Szeretnénk felhívni a figyelmet, a túra útvonalán lévő információs táblákra, mert a túra végén tesztkérdések várhatók és a helyes megfejtők közül jutalmat sorsolunk ki!

A kérdések csak az alábbi táblákból várhatók:

## Mindkét távon:

Kő-hegy (fölfelé az út mellett): "Kő-hegy fokozottan védett terület"

Kő-hegy (kápolna mellett): "A Kőhegyi kápolna"

Piros kereszt (Farkas-hegy után): "Budaörsi kopárok"

## Csak a 20-as távon:

Törökugrató, bányaudvar: "Sziklagyep növénytakarulás"

Törökugrató, bányaudvar: "A dolomit"

Tűzkő-hegyi parkerdő (EP után): "A feketefenyő/ A karsztbokorerdők"

Tűzkő-hegyi parkerdő (EP után): "A virágos kőris/ Csertőlgly"

Tűzkő-hegyi parkerdő (EP után): "A feketefenyvesek állományszerkezetének..."

Nap-hegyi parkerdő (zöld házzal szemben, jobbra fönt): "A Duna-Ipoly Nemzeti Park..."

Nap-hegyi parkerdő (esőház után, az út baloldalán): "A kullancs"

A túrához kellemes időtöltést kívánunk!

## Útvonalleírás

### 20/10-es:

A Tűzoltó Szertár Kávézótól fölfelé indulunk el a sétáló utcában, majd mindjárt balra kell forduljunk egy gyalogútra ahol a templom kertje kerítése és egy másik jobb oldali kerítés között haladunk. A gyalogúton elérünk egy utcát (Kossuth Lajos utca), ahol jobbra fordulunk, majd az első baloldali utcát (temetőnél) választjuk balra fordulásra (Kossuth Lajos utca). Ezen haladva a második utca, lefelé egyirányú (behajtani tilos tábla), abba fordulunk be jobbra (Kárpát utca). Meredeken haladunk fölfelé, amíg becsatlakozunk a Kőhid utcába. Jobbra fordulunk, majd az első lehetőségénél (az út jobb oldalán lépcső is van) balra megyünk. A Kőfejtő utcát elérve kicsit jobbra, szembe lépcsősor kezdődik (egy barna kis tábla hivatkozik a Kő-hegyre), ott menjünk föl. Keresztezzük a Kőszikla utcát, menjünk tovább a lépcsőn, egészen az ellenőrzőponthoz:

### **Kő-hegy EP.**

A pont után menjünk le a lépcsőn az első utcáig (Kőszikla utca). Forduljunk jobbra, majd az első lehetőségénél balra menjünk le a másik utcához (Kőfejtő utca). Ott jobbra menjünk, hamarosan elérünk egy körforgalmat. Tovább a szembe lévő utat válasszuk (továbbra is Kőfejtő utca). Becsatlakozunk a Kisfaludy utcába. A szemben, kicsit balra lévő Kisfaludy közt válasszuk a tovább haladásra. Kockaköves úton haladunk, szemben a Kálvária. Ahogy lehet, forduljunk jobbra, az út továbbra is kockaköves. Baloldalon lesz egy kis fehér kápolna, majd kicsit távolabb a Kőszikla Fogadó. Továbbra is haladjunk egyenesen, majd az első baloldali utcába (Csap utca) forduljunk be. Pár méter séta után jobbra egy nagyon keskeny utca kezdődik meredeken fölfelé. Arra menjünk. Fönt ismét beletorkollunk egy utcába, jobbra fordulunk (a Hegyalja utcába), majd mindjárt balra az első lehetőségénél (zsákutca tábla), ismét fölfelé. Ez az út már nem szilárd burkolatú. Följebb, jobbra egy keskeny ösvény és balra egy szélesebb út közül választhatunk. Az utóbbit válasszuk, ami az Odvas-hegy alatt halad. Az úton menve balra leválik egy másik földút, majd később balra lesz egy másik, az első "Fokozottan védett természeti terület" tábláig. A tábla után az út fokozatosan balra kanyarodik és ereszkedik lefelé. Műúthoz érünk (Hegyalja utca; útszűkület- és 21%-os lejtő tábla), ott jobbra fordulunk. Haladjunk le egészen a völgybe (aminek neve: Mária-völgy). Ott lent fordulunk jobbra, fölfelé (piros kereszt). Baloldalon egy elkerített terület van, az Akácok utcáig ez mindig legyen baloldalunkon. Közben elhaladunk egy pihenő mellett. Fölfelé haladva a műút elfordul jobbra, ezután murvás úton haladunk tovább. Lesz egy keresztutca hamarosan (Meggy utca/ sárga

kereszt), balra forduljunk és haladjunk a két kerítés között. A következő keresztutca az Akácos utca (*A pont*)

#### Tovább 20-as:

Balra forduljunk, menjünk lefelé az aszfaltos utcában (Akácos utca). Az elkerített terület továbbra is a baloldalunkon van. Elhaladunk egy kőfejtő mellett. Hamarosan elérjük a jobbra lévő Ág utcát, menjünk jobbra. Az út hamarosan jobbra fordul, de szembe van egy lépcső, menjünk le a lépcsőn. A lépcső aljától is tartsuk az irányt tovább. Becsatlakozunk a Koszorú utcába. Jobbra fordulunk, haladunk fölfelé, az utca elkanyarodik balra, másfelé nem is mehetünk. Az Út-hegy alatt haladunk. Keresztezzük a Lejtő utcát, haladjunk tovább egyenesen, az utca neve a továbbiakban Panoráma utca. Egy meredekebb lejtő után nem mehetünk tovább egyenesen, mert vége az utcának, ott balra menjünk tovább. Pár méter után elérjük a Szabadság utcát (1-es út). Menjünk át a gyalogátkelőhelyen, majd az átkelés után jobbra menjünk a járdán (Szabadság utcában). Az első utca lesz balra a Kőkörcsin utca, majd jobbra (nagy kapunál) a Rezeda utca. Ezekben, az utcákban haladjunk. A Rezeda utcán haladva az első keresztutca a Törökugrató utca lesz. Balra menjünk. Az utcában halad a sárga háromszög jelzés is. Azt kövessük a Törökugratóhoz. Figyeljünk, hamarosan az utca baloldalán lévő tűzcsapon lesz a turistajelzés, annak alapján haladjunk. A továbbiakban sok kitaposott ösvény vezet fölfelé, továbbra is támaszkodhatunk a sárga háromszögre és a Naprózsa Tanösvény irányjelző tábláira, de a lényeg, hogy a fekete tornyot célozzuk meg a hegytetőn egy kijárt ösvényen, mert ott lesz az ellenőrzőpont: **Törökugrató EP!**

Az ellenőrzőponttól haladjunk visszafelé, de ne menjünk el az utcáig. Még az utca elérése előtt balra van egy fémlépcső. Ott mehetünk le a bányaudvarra, ahol információs táblák és padok vannak. A bányaudvarból nem kell visszamenni a lépcsőn, tovább haladva is kiérünk a Törökugrató utcára. A Törökugrató utcán menjünk le egészen a Szabadság utcáig (1-es útig). Menjünk át a gyalogátkelőhelyen. Ott jobbra az oszlopon feltűnik a sárga jelzés (ott kezdődik!). Azt kövessük a továbbiakban. Miután elhagytuk a lakott területet, az erdőben nemsokára a sárga jelzés letér az addigi útról egy keskenyebb ösvényre (útjelző tábla is van), még ne menjünk arra, hanem menjünk tovább egyenesen, tegyünk egy kitérőt a Huszonnégyökrös-hegyre! Néhol sárga háromszög jelzések is vannak. Kövessük a kitaposott ösvényt, haladjunk a gerincen, amíg csak lehet menni, és nem kell mászni. Ezt a szikláig tehetjük meg, ahonnan szép kilátás van (*B pont*)!

A kilátópont után menjünk vissza a sárgára, és most haladhatunk tovább, Csillebérc/Makkosmária felé. Jól figyeljük a jelzéseket, mert sok kis ösvény van a továbbiakban és könnyű a rosszat választani, ha figyelmetlenek vagyunk! A sárga háromszögtől számított 2,4 km után ágazik ki jobbra a sárga kereszt jelzés (*C pont*).

#### Tovább 10-es:

Haladjunk tovább egyenesen a fehér kavicsos szőrt úton. Hamarosan szembe három út közül választhatunk. A jobb oldali földutat válasszuk (Csalogány utca). Továbbra is a sárga kereszt haladunk. Az utolsó ház után kb. 100 méter után csatlakozunk a sárga jelzésbe (*C pont*).

#### Tovább 20/10-es:

A sorompó és a "Fokozottan védett természeti terület" tábla felé haladjunk tovább. Végig a sárgát kövessük a következő ellenőrzőpontig: **Kies-völgy, dózer út EP.**

A pont után jobbra haladjunk tovább a dózer úton. Ezen addig menjünk, amíg hasonló szélességű és minőségű út nem tűnik fel balra (sziklagyepes terület). Azon menjünk tovább. Azon az úton halad a piros kereszt jelzés is, fák híján, a köveken keressük. A Farkas-hegyen járunk, balra található a vitorlázórepülő emlékmű. Majd ismét beérünk az erdőbe. Tovább követjük a piros keresztet, majd az útjelző táblánál csatlakozunk a piros jelzésbe (*D pont*).

#### Tovább 20-as:

A pirosan haladjunk egyenesen (és ne jobbra!). A következő turistaút elágazástól (útjelző tábla) a piros és sárga körsétaút közös szakaszát kövessük. Később a piros balra leválik

(útjelző tábla), a továbbiakban a piros kereszt, sárga körsétaút közös szakasza az útvonal, egészen az ellenőrzőpontig: **Csillebérc EP**.

Csillebérctől a piros négyzet, sárga körsétaút közös szakaszán haladjunk. Balra a piros négyzet önállósodik, az a további útvonal a Kolacskovszky turistaházig (*E pont*).

A turistaháztól egyenesen a piros körsétaút önálló szakaszán menjünk. Jól figyeljünk, mert a továbbiakban a jelzés minden féle úttípusra invitál. Amikor egy erdős szakasz után ismét lakott területen járunk és egy betonburkolatú út után egy olyan úton haladunk, aminek csak az autó keréknyomvonala aszfaltozott, hamarosan elérkezünk egy T-kereszteződéshez. Ha szemben zöld kaput és jobbra egy kutat találunk, akkor nyugodjunk meg, az útvonalon vagyunk. Jobbra menjünk tovább (Ördögórom utca), a lakott terület vége tábláig. Ott keresztezi az utcát a Felső határút. Igazából nem is utca, balra csak egy vízmosásszerű földút. Arra menjünk lefelé. Az út kiszélesedik, majd aszfaltozott lesz. Ezután a következő utca jobbra a Tűzkőhegyi utca. Azon kapaszkodjunk fölfelé. Jobbra lesz a Tűzkő-hegyi parkerdő bejárata, észre fogjuk venni. Lépkedjünk föl a lépcsőn, kövessük a kijárt ösvényt és mindig a táblák felé menjünk. A következő ellenőrzőpontot ezután egy esőházban találjuk: **Tűzkő-hegyi parkerdő EP**.

Az esőház után haladjunk továbbra is fölfelé, kövessük az ösvényt a gerincen. A parkerdő "kapuja" után elérünk egy utcát (Merengő utca). Balra forduljunk. Egyenesen haladjunk a Merengő utcán, egy Y-elágazás (Balra Cserebogár utca) után legyünk figyelmesek, mert ezután jobbra lesz a Nyúl utca (zsákutca), majd a következő baloldali utcába be kell forduljunk (Ringlő utca). Ezen megyünk be a Nap-hegyi parkerdőbe. Kövessük a széles utat (hamarosan jobbra fordul) mígnem feltűnik baloldalt egy zöld ház. Jobbra egy tábla van a védett természeti területeinkről! Ne a zöld ház felé menjünk, hanem szembe föl az esőház felé (*F pont*).

Az esőház utáni ösvények közül a jobb oldali enyhén lejtőset válasszuk (ne a szembe felfelé menőt!). Ha jó úton haladunk, a jobb oldalon magánkertek kerítései lesznek, balra pedig információs táblák tűnnek fel. Megkerüljük a Nap-hegyet, az út szilárd burkolatú lesz, amikor ismét lakott területre érünk. Tovább enyhén jobbra fordulva lefelé a Liliom utcát követjük, egészen az elejéig (fehér ház). Szembe, jobbra a behajtani tilos tábla felé haladjunk, majd enyhén balra (Tátra utca). Aztán jobbra lesz egy széles utca (Szakály Miklós utca), arra menjünk. A következő körforgalmat szembe hagyjuk el. Feltűnik egy fehér kereszt, ha onnan balra tekintünk, ismerős dolgokat fogunk látni.

#### Tovább 10-es:

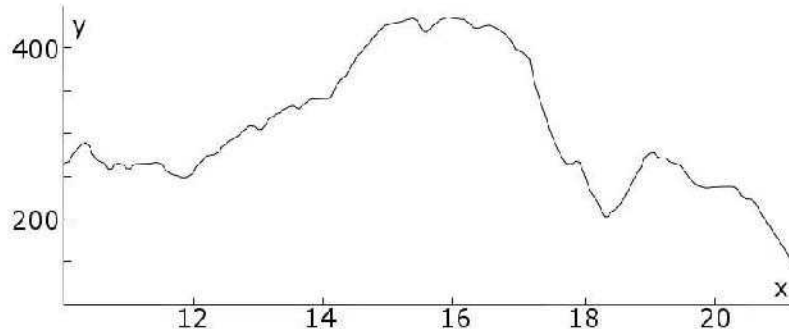
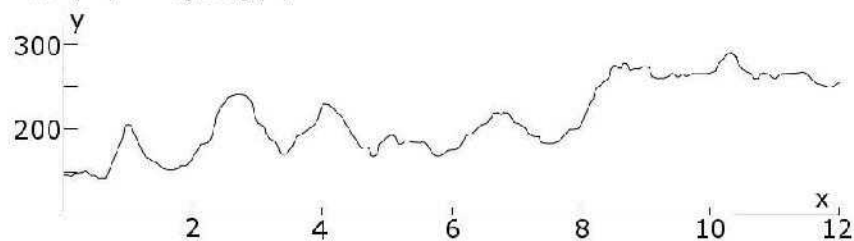
A piroson haladjunk jobbra, lefelé. Vízmosásos ösvényen haladunk, a piros jelzésbe csatlakozástól számított kb. 800 méter után, keresztezünk egy műutat. Haladjunk tovább az ösvényen. Egy völgyben megyünk, jobbra az Odvas-hegy sziklái merednek. A lakott terület kezdete, egy jobbról érkező műutccal kezdődik. Haladjunk tovább a piroson egyenesen. Leérünk a Mária-völgybe, hídon kelünk át a patakon. A piros jobbra invitál, de balra kövessük a Máriavölgy utcát. Jobb oldalunkon Kő-hegy emelkedik, fokozatosan megyünk fölfelé és elhagyjuk a patakot. Balra lesz egy utca, azon mehetünk át a Kőhát utcára, ott jobbra forduljunk. Haladjunk lefelé, balról csatlakozik majd a Nefelejcs utca, a továbbiakban az, az utca neve. Előbb balra, majd jobbra lesz egy temető. A jobb oldali után kezdődik jobbra a Kossuth Lajos utca. Arra kezdtük meg túránkat, körbe értünk! A Túoltó Szentár Kávézóba ugyanarra mehetünk, mint amerre a túrát kezdtük!

a rendezők

táv (km)		útvonal	szint (m)	
20	10		20	10
1,0	1,0	> <b>Kő-hegy EP.</b>	70	70
4,0	4,0	> Odvas-hegy déli alja > Akácós u., Meggy u. ( <i>A pont</i> )	225	225
6,7	↓	> Út-hegy déli alja > <b>Törökugrató EP.</b>	320	↓
8,7	↓	> S▲ > S > S▲ > Huszonnégyökrös-hegy ( <i>B pont</i> )	430	↓
11,4	↓	> S▲ > S > S/S+ elágazás ( <i>C pont</i> )	550	↓
↓	4,7	> S+ > S/S+ elágazás ( <i>C pont</i> )	↓	265
12,2	5,5	> S > <b>Kies-völgy, dózerút EP.</b>	575	290
14,0	7,4	> dózerút > P+ > P/P+ elágazás ( <i>D pont</i> )	660	375
15,4	↓	> P > P,SO > P+,SO > <b>Csillebérc EP.</b>	745	↓
16,8	↓	> P■,SO > P■ > Kolacskovszky th. ( <i>E pont</i> )	765	↓
18,6	↓	> PO > (jelzetlen >) <b>Tűzkő-hegyi parkerdő EP.</b>	810	↓
19,8	↓	> Nap-hegyi parkerdő ( <i>F pont</i> )	860	↓
21,3	↓	> Cél, <b>Tűzoltó Szentár Kávézó</b>	865	↓
	10,1	> P > (jelzetlen >) Cél, <b>Tűzoltó Szentár Kávézó</b>		405

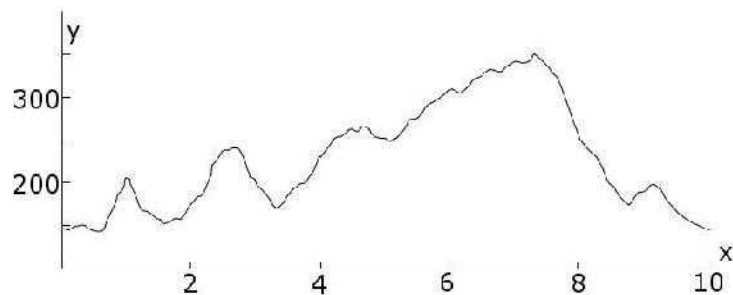
### Budaörsi Dolomitok 20

X: táv. (km); Y: magasság (m)



### Budaörsi Dolomitok 10

X: táv. (km); Y: magasság (m)



**FONTOSABB JELEK**

- útvonal szilárd burkolatú úton
- ..... útvonal talaj- vagy dózerúton
- O Ellenőrzőpont (EP.)
- S turistajelzések az útvonalon

0 200 400 600 800 1000 [m]

